

Le label haie

Laurent Nevoux





**Label
Haie**

Ressources
durables de nos
territoires



Inverser la dynamique

Enjeu 1 – Erosion continue des haies

Disparition annuelle de **11 500 km** de haies, par défaut et plus encore par **mauvaises pratiques** de gestion (entretien mécanique dégradant et usage de produits phytosanitaires)

Enjeu 4 – Services environnementaux non-remplis

90% des haies sont dégradées et en **incapacité de fournir des services environnementaux** pourtant fortement attendus dans un contexte de changement climatique

Enjeu 2 – Les agriculteurs gestionnaires

Les agriculteurs, 1^{ers} gestionnaires de haies en France (80%). C'est sur eux que repose la restauration de cette immense infrastructure agroécologique.
D'ici 10 ans, **doublement du linéaire** de haies à charge **par agriculteur** entraînant un manque de main d'œuvre pour gérer ce capital arboré.

Enjeu 3 – Sur-exploitation du bocage

Accélération **des chantiers de pillage** de la ressource bocagère pour des filières bois énergie non encadrées.

Comment stopper cette dynamique d'érosion et restaurer ces trames vertes bocagères ?



La création du label, une volonté collective



Fonds européen agricole pour le développement rural : l'Europe investit dans les zones rurales



Lancement officiel du label 4 Octobre 2019



Le cahier des charges

gestion





Indicateurs répartis par niveau de difficultés techniques ou sociologiques

Méthode de notation

- **Progressive** pour les producteurs (10 ans pour améliorer sa pratique)
- **Participative** dans les visites (jusqu'à 5 visites)
- À partir d'un **état des lieux** (Plan de Gestion Durable des Haies)

Au bout de 10 ans :
avoir atteint 80% des
indicateurs de niveau 3

Audit tous les 5 ans

Indicateurs de
perfectionnement
Palier 3

Au bout de 6 ans : avoir
atteint 100% des
indicateurs de niveau 2

Audit tous les 2 ans

Indicateurs à
acquérir
en phase
d'**amélioration**

Palier 2

**Avant d'entrer dans le
label :** avoir atteint 100%
des indicateurs de niveau
1

Audit d'entrée dans le label

Indicateurs
indispensables
pour rentrer dans le
label








Palier 1

1^{ère} visite
d'échange et
bilan et PGDH

Phase de
pré-labellisation



Matrice des indicateurs

Type	Échelle	Palier	Enjeu		
Cépée d'arbustes 	Échelle de l'individu 	Palier 1	Enjeu 1 : S'engager sur des minimums préalables		
Cépée d'arbres 	Échelle de la haie 			Palier 2	Enjeu 2 : Assurer le renouvellement de la haie au moment de la coupe
Haut Jet 	Échelle de l'exploitation agricole 	Palier 3	Enjeu 3 : Exclure les pratiques d'entretien dégradantes		
Têtard 					



Indicateurs adaptés à la morphologie de chaque individu

Cépée d'arbustes 

Indic 2.2.1 Prélèvement de tous les brins.





Indicateurs concernant toutes les échelles de gestion des haies

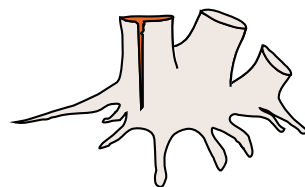
Échelle de l'individu



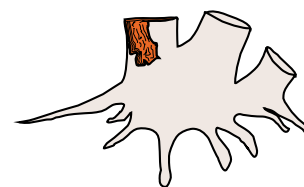
Indic 2.1.1

Mauvaises coupes

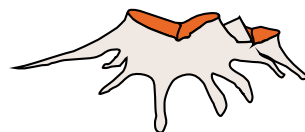
Bonne coupe



souche éclatée



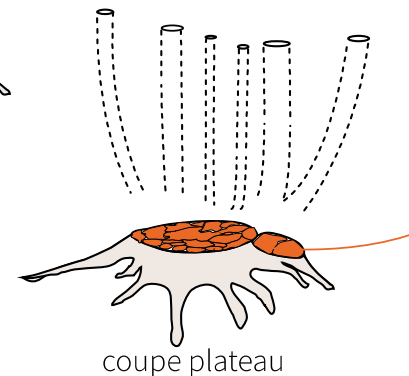
souche arrachée



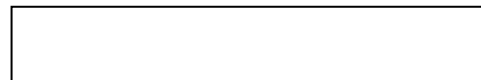
coupe gouttière



section mâchonnée



coupe plateau



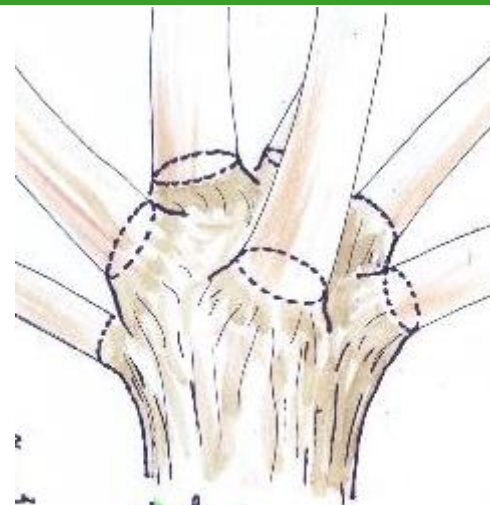


Indicateurs adaptés à la morphologie de chaque individu

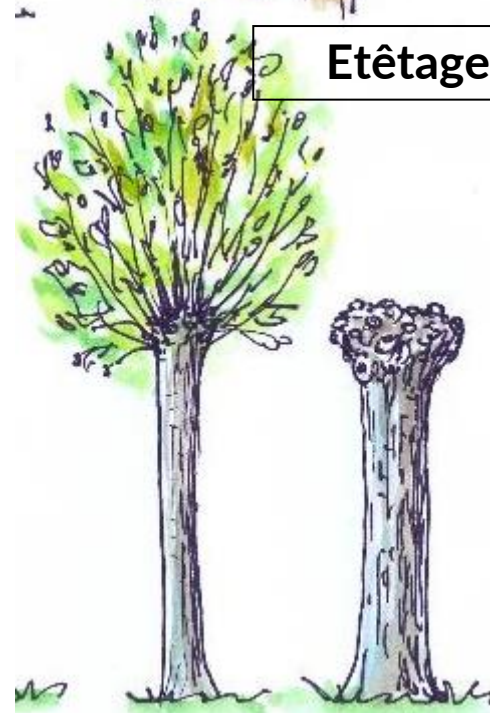
Têtard



Indic 2.2.4 Prélèvement de tous les brins du houppier (étêtage intégral) ou si maintien d'un ou plusieurs tirs-sèves, positionnement sur un bord et à couper maximum 3 ans après l'étêtage.



Etêtage intégral





Indicateurs concernant toutes les échelles de gestion des haies

Échelle de la haie



Assurer le renouvellement des arbres de la haie

Indic 2.3.2 Brins d'avenir préservés.

Les jeunes arbres sont « éduqués » par les plus gros. Lorsqu'un des dominants est coupé, les **jeunes tiges sont mis en lumière** et peuvent se développer. Lorsqu'elles atteignent l'étage dominant, elles éduquent à leur tour les plus jeunes.





Indicateurs concernant toutes les échelles de gestion des haies

Échelle de l'exploitation agricole



Suppression des pratiques dégradantes

Indic 3.2.1

Pas de désherbage chimique (dans le respect de la réglementation) à moins de 1 m de l'axe de la haie à plat et pour la haie sur talus, jusqu'au pied de talus.





Indicateurs répartis par niveau de difficultés techniques ou sociologiques

Palier 3

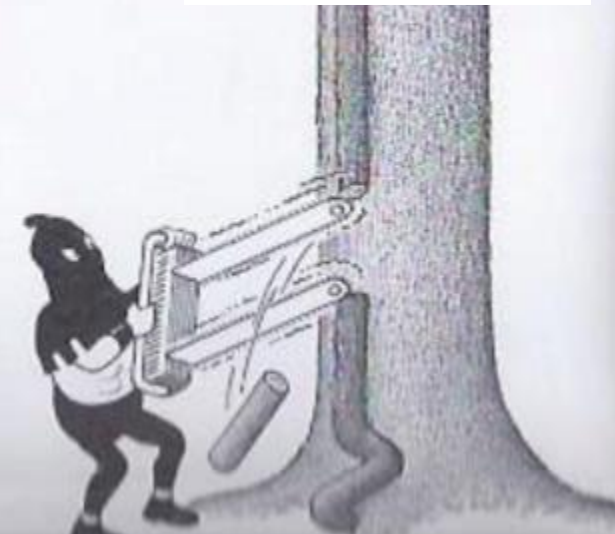
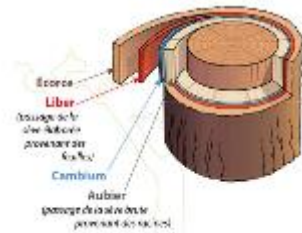
Indic 2.4.3

Couper la tige du lierre à sa base augmente fortement la probabilité de blessure par une entaille de tronçonneuse dans le tronc de l'arbre. Cette blessure peut entraîner le dépérissement de l'arbre à terme car elle coupe les faisceaux qui transportent la sève et constitue une entrée de maladie.

Le lierre n'est pas un parasite. Il dispose de son propre système racinaire. Il se sert de l'arbre comme tuteur et vit en symbiose (pas d'étranglement).



Changer de regard sur lierre : « Le lierre n'étouffe pas l'arbre ».



Le cahier des charges

distribution

2



Certifier une filière durable
par un approvisionnement de la ressource :

- ✓ **durable** avec 100% de bois issu de haies gérées durablement
- ✓ **local** et avec un bilan carbone positif (1 m³ transporté = 1 km parcouru)
- ✓ **équitable** avec une juste rémunération du producteur



L'approvisionnement d'une ressource durable avec 100% de bois issu de haies gérées durablement

Bois issues de haies gérées durablement



bois issu exclusivement de haies gérées durablement

bois vendu sous le label



100%



Volume entrant

Volume commercialisé



Droit de vente de bois labellisé




80 tonnes de bois
(issus de 100% de haies gérées durablement)





L'alimentation d'une ressource **locale** avec un **bilan carbone positif**

Bois issues de haies gérées durablement 



Chantier de gestion de haies



Plateforme de stockage

Plateforme de stockage



Lieu de livraison



1m³

1km



1



Certifier une gestion durable
par des haies :

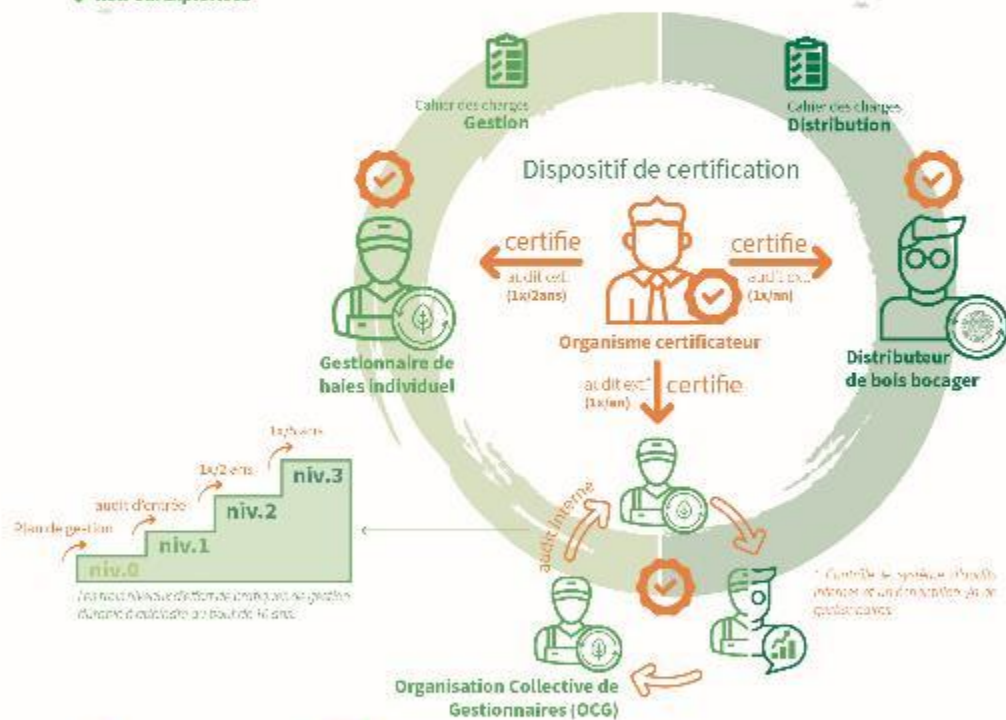
- ✓ renouvelées par cycles de gestion adaptés
- ✓ en bon état écologique
- ✓ ne subissent pas de pratiques dégradantes
- ✓ non-surexploitées

2



Certifier une filière durable
par un approvisionnement de la ressource :

- ✓ durable avec 100% de bois issu de haies gérées durablement
- ✓ local et avec un bilan carbone positif (si France ou pays voisins)
- ✓ équitable avec une juste rémunération du producteur



4



Accompagner et contrôler
par un système de labellisation :

- ✓ assurant le respect des cahiers des charges
- ✓ progressif et participatif pour guider l'amélioration des pratiques
- ✓ garanti par un organisme certificateur indépendant.

3



Garantir traçabilité et transparence
par un outil informatique affichant :

- ✓ la provenance de la matière (localisation des haies gérées)
- ✓ le volume de bois commercialisé (droit de vente)
- ✓ chaîne de contrôle et les cahiers des charges

Déploiement du Label Haie

Quel accompagnement pour mettre en
place le Label Haie sur son territoire



Les externalités du Label Haie

En garantissant un bon état des haies fournissant des services écosystémiques, le Label Haie :

Attribue une nouvelle **valeur à la haie**



Reconnaissance **politique** et **sociale** (PSE)



Filières haie-bois durables



Bois bûche



Bois énergie



Litière plaquette

Marché du **carbone**



Produits agro-alimentaire à valeur environnementale

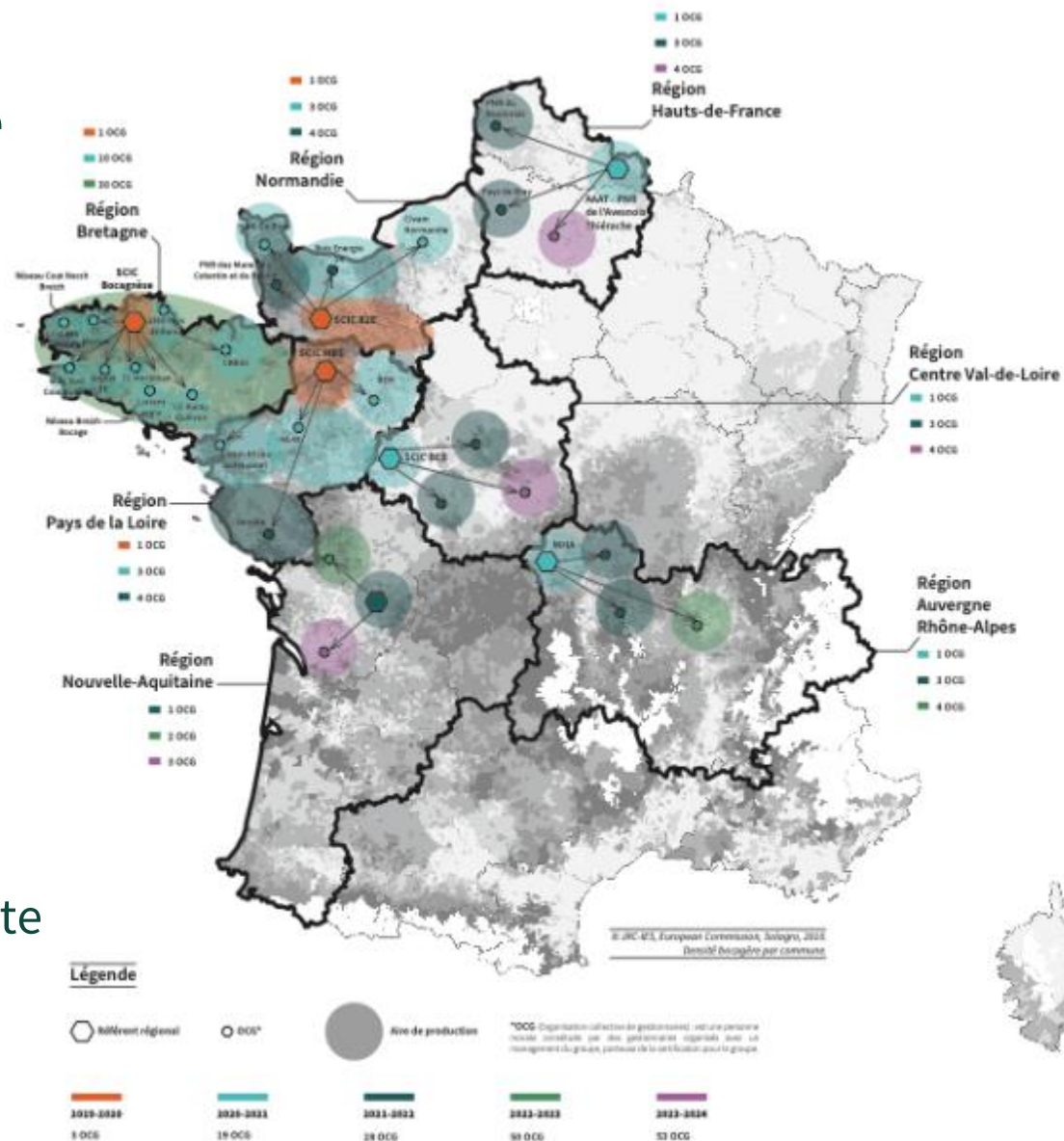




Capacité de déploiement du label à horizon 2024

Et en 2024, un objectif de mobilisation :

- De **54** organisations collectives
- de gestionnaires
- Sur **7 régions**
- Avec **3 500 agriculteurs-producteurs**
- **35 000 km** de haies gérées durablement
- **175 000 tonnes** de bois plaquette labellisés



Un modèle économique à l'équilibre

Contact et site internet

www.labelhaie.fr/
contact@labelhaie.fr